

**Аксессуары для кабелей среднего
напряжения с предварительной
формовкой**



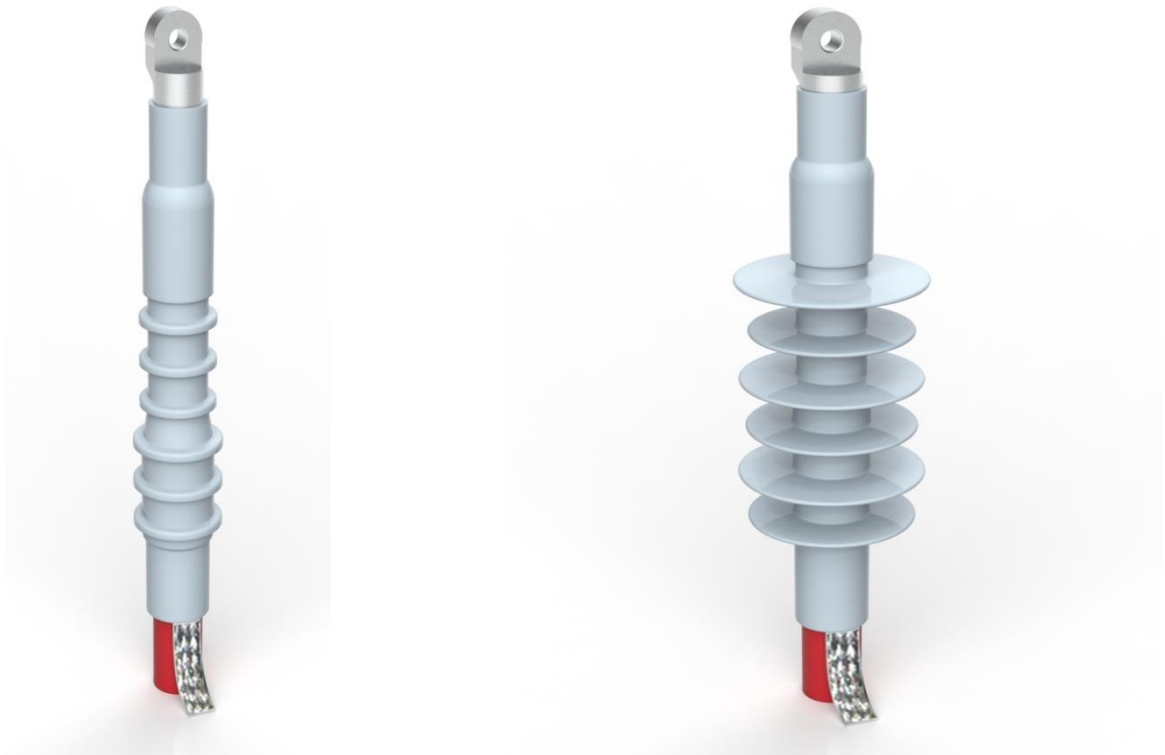
RPMTI - RPMTO

концевые муфты внутренней и наружной установки для кабелей среднего напряжения с максимальным напряжением до 12 кВ и до 36 кВ

RPMTI и RPMTO - концевые муфты с предварительной формовкой, не требующие дополнительных действий для усадки.

RPMTI и RPMTO предназначены для использования на кабелях с изоляцией из сшитого полиэтилена и этилен-пропиленовой резины, в соответствии с нормативом IEC 60502 (для кабелей с другими стандартами, пожалуйста, обратитесь за консультацией к производителю).

RPMTI и RPMTO состоят из готового к монтажу основного корпуса со встроенным выравниванием напряженности электрического поля. Юбки, которые являются частью корпуса, удлиняют путь утечки тока. Концевые муфты соответствуют стандарту CENELEC HD 629. В комплект поставки входят механические наконечники, в соответствии с нормативом IEC 61238.



Код продукта формируется по следующему алгоритму:

RPMTI - 24 - CA - SE - K - SC

RPMTI - 36 - CA - SE - K - SC

RPMT0 - 24 - CA - SE - K - SC

RPMT0 - 36 - CA - SE - K - SC

- RPMTI - Концевые муфты предварительной формовки внутренней установки до 24 кВ и до 36 кВ
- RPMT0 - Концевые муфты предварительной формовки наружной установки до 24 кВ и до 36 кВ
- CA - Размер основного корпуса (Таблица 1)
- SE - Сечение применения мм².
- K - Механический наконечник
- SC - Тип экрана (Таблица 2)

Таблица 1
до 24кВ

Размер А - применяется на кабелях с диаметром изоляции **19.0 - 24.0** мм

Размер В - применяется на кабелях с диаметром изоляции **24.0 - 30.0** мм

Размер С - применяется на кабелях с диаметром изоляции **32.0 - 42.0** мм

до 36кВ

Размер D - применяется на кабелях с диаметром изоляции **31.0 - 39.0** мм

Размер E - применяется на кабелях с диаметром изоляции **42.0 - 53.0** мм

Таблица 2

T - Экран из медной ленты

NA - Экран из алюминиевой трубки

W - Экран из медной проволоки

Примеры:

RPMTI24B25KW: Концевые муфты предварительной формовки внутренней установки до 24 кВ, Размер В - применяется на кабелях с диаметром изоляции, сечение 25 мм², кабель с экраном из медной проволоки.

RPMT036E240KNA: Концевые муфты предварительной формовки наружной установки до 36 кВ, Размер E - применяется на кабелях с диаметром изоляции, сечение 120 мм², кабель с экраном из алюминиевой трубки.

Область наконечника муфт RPMТI и RPMТO герметизирована манжетой, как показано на следующих рисунках:





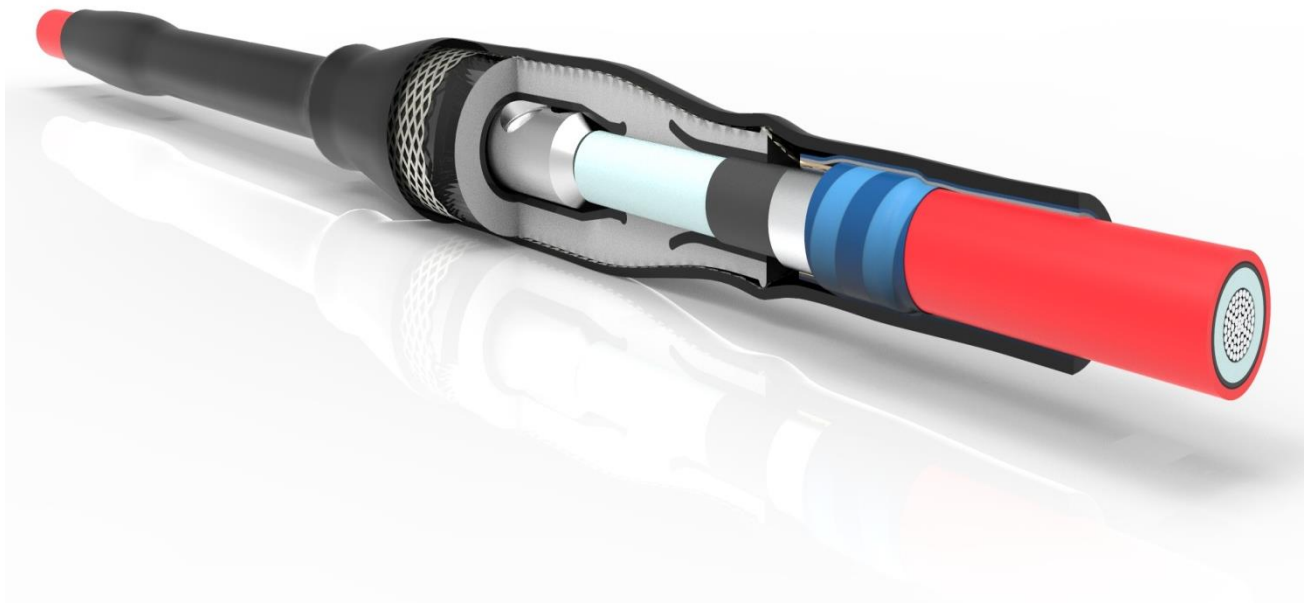
RPMJ

Соединительная муфта предварительно формованной усадки для кабелей среднего напряжения с максимальным напряжением до 12кв до 36кв

Соединительная муфта RPMJ с предварительная формовкой не требует дополнительных действий для усадки на кабелях.

RPMJ можно устанавливать на кабелях с изоляцией из сшитого полиэтилена и этилен-пропиленовой резины, в соответствии с правилами IEC 60502 (для кабелей, построенных в соответствии с различными стандартами, пожалуйста, спросите обслуживание клиентов).

RPMJ состоит из единого основного корпуса со встроенным выравниванием напряженности электрического поля, с изоляцией и с экраном. Соединительная муфта соответствует нормативу CENELEC HD 629. В комплект поставки входят механические соединители, в соответствии со стандартом IEC 61238.



Код продукта формируется по следующему алгоритму:

RPMJ - kV - CA - SE - K - SC

- RPMJ - Прямая соединительная муфта предварительной формовки
- kV - Максимальное напряжение 12, 24, 36 кв
- CA - Размер основного корпуса (Таблица 1)
- SE - Сечение применения мм².
- K - Механический соединитель
- SC - Тип экрана (Таблица 2)

Таблица 1 до 12КВ

Размер **F** - применяется на кабелях с диаметром изоляции **23.0 - 28.0** мм

Размер **G** - применяется на кабелях с диаметром изоляции **33.0 - 43.0** мм

до 24КВ

Размер **H** - применяется на кабелях с диаметром изоляции **19.0 - 24.0** мм

Размер **J** - применяется на кабелях с диаметром изоляции **23.0 - 28.0** мм

Размер **L** - применяется на кабелях с диаметром изоляции **29.0 - 37.0** мм

до 36КВ

Размер **M** - применяется на кабелях с диаметром изоляции **27.0 - 34.0** мм

Размер **N** - применяется на кабелях с диаметром изоляции **34.0 - 43.0** мм

Размер **O** - применяется на кабелях с диаметром изоляции **40.0 - 54.0** мм

Таблица 2

T - Экран из медной ленты

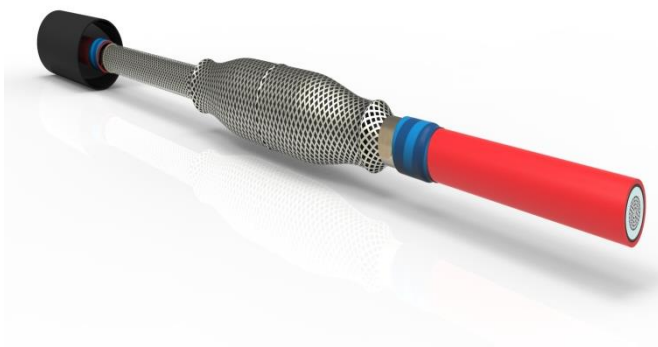
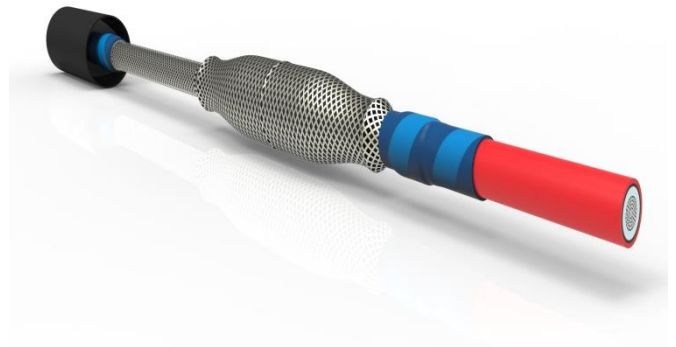
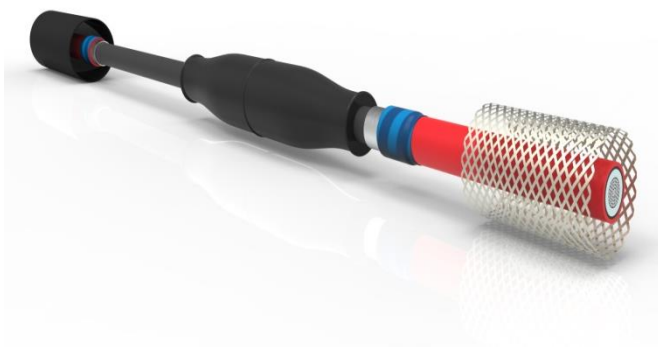
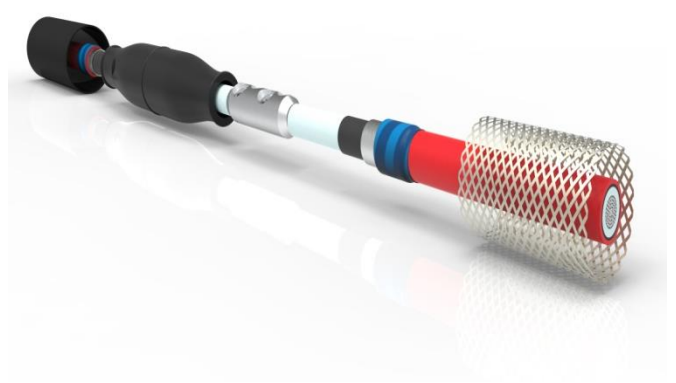
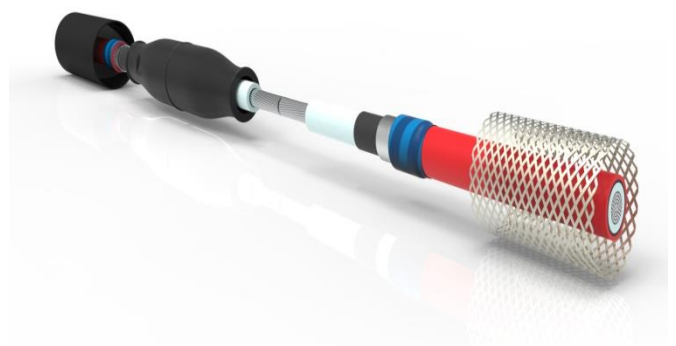
NA - Экран из алюминиевой трубки

W - Экран из медной проволоки

Примеры:

RPMJ24NB70K: Прямая соединительная муфта предварительной формовки усадки до 24 кв, Размер H - применяется на кабелях с диаметром изоляции, сечение 70 мм², кабель с экраном из медной проволоки.

RPMJ36N240KNA: Прямая соединительная муфта предварительной формовки усадки до 36 кв, Размер N - применяется на кабелях с диаметром изоляции, сечение 240 мм², кабель с экраном из алюминиевой трубки.





REPL ITALIA S.r.l.
Zona Industriale Baccasara
08048 – Tortolì (Nuoro)
Tel.: + 39.06.88978313
o: +39.0782.623709
Fax: +39.06.83776700
email: repl.italia@repl.com
pec: replitalia@pec.it